

Algarve_Análise de conjuntura turística

Outubro de 2011

INDICADORES

1. Movimento de passageiros do Aeroporto de Faro

- Movimento de passageiros do Aeroporto de Faro por principais países de origem de voo (Outubro de 2010 a Outubro de 2011 – variações homólogas mensais);
- Dez principais companhias aéreas no Aeroporto de Faro – passageiros locais (Outubro de 2011);

2. Dormidas

- Dormidas nos estabelecimentos hoteleiros no Algarve e em Portugal (Outubro de 2010 a Outubro de 2011 - variações homólogas mensais);

3. Hóspedes

- Hóspedes nos estabelecimentos hoteleiros no Algarve por principais mercados (Outubro de 2010 a Outubro de 2011 - variações homólogas mensais);

4. Estada média

- Estada média mensal nos estabelecimentos hoteleiros no Algarve e em Portugal (Outubro de 2010 a Outubro de 2011);

5. Proveitos totais

- Proveitos totais e de aposento nos estabelecimentos hoteleiros, no Algarve e em Portugal (Outubro de 2010 a Outubro de 2011 – variações homólogas mensais);

6. Golfe

- Número total de voltas por campo de golfe de 18 buracos (Outubro de 2010 a Outubro de 2011).

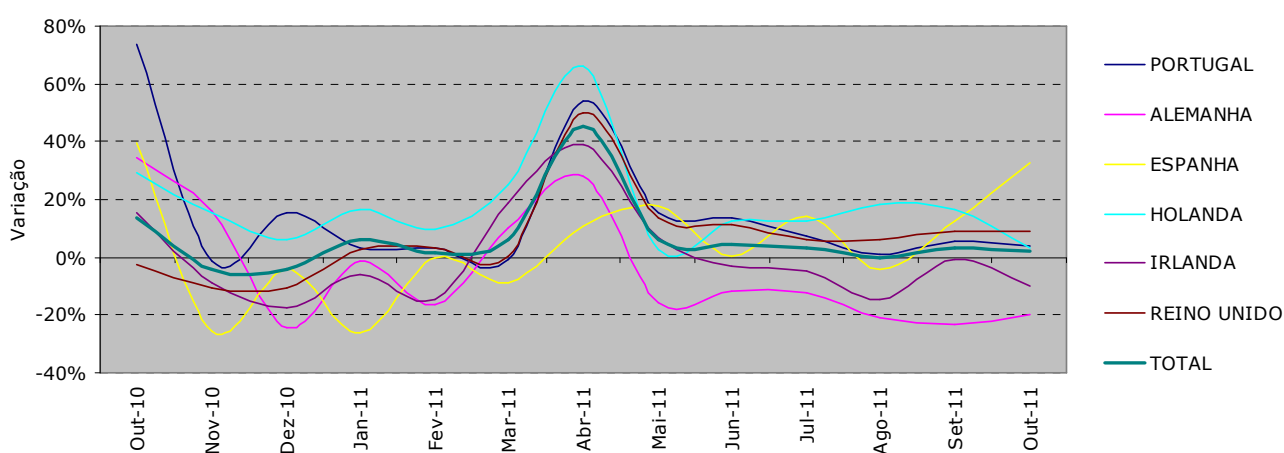


Algarve_Análise de conjuntura turística

Outubro de 2011

1 - MOVIMENTO NO AEROPORTO DE FARO

Movimento de passageiros do Aeroporto de Faro por principais países de origem/destino de voo [variações homólogas mensais]



Fonte: ANA Aeroportos, SA, dados tratados.

Durante o mês de Outubro de 2011, o Aeroporto de Faro evidenciou um movimento total de 602.788 passageiros, correspondente a uma variação positiva de 1,9%, comparativamente ao mesmo mês de 2010.

Dos principais mercados emissores, o alemão (-19,8%) e o irlandês (-10%) registaram decréscimos no movimento de passageiros, sendo que os restantes apresentaram acréscimos (Espanha 32,8%, Reino Unido 9,3%, Portugal 3,7% e Holanda 3,5%) comparativamente ao mesmo período em 2010.



Algarve_Análise de conjuntura turística

Outubro de 2011

1 - MOVIMENTO NO AEROPORTO DE FARO

Dez principais companhias aéreas – passageiros locais Outubro de 2011

Operadores	Outubro 2011			Acumulado / Outubro		
	Mês	Variação 11/10	% Total	Acum.	Variação 11/10	% Total
Ryanair	165.380	7,2%	27,4%	1.431.946	18,1%	27,1%
Easyjet	109.185	-6,1%	18,1%	1.016.726	-4,0%	19,2%
Monarch	58.799	12,4%	9,8%	507.827	13,6%	9,6%
Transavia	39.470	-0,2%	6,5%	352.267	5,5%	6,7%
Jet2.com	35.225	36,4%	5,8%	299.151	50,2%	5,7%
Aer Lingus	25.429	9,8%	4,2%	200.639	-5,3%	3,8%
Air Berlin	24.834	-25,0%	4,1%	206.053	-11,9%	3,9%
Thomsonfly	23.627	-8,2%	3,9%	181.897	-5,5%	3,4%
TAP Portugal	19.180	5,9%	3,2%	162.366	8,3%	3,1%
TUIfly GmbH	17.843	-11,0%	3,0%	129.389	539,8%	2,4%
TOTAL GLOBAL	602.788	1,9%	100%	5.292.648	6,1%	100%

Fonte: ANA Aeroportos, SA.

As três principais companhias (Ryanair, Easyjet e Monarch), representaram mais de metade do total de movimentos do Aeroporto de Faro no mês de Outubro, com uma quota de 55,3% cifrando-se a quota de valores acumulados nos 55,9%.

A operadora Jet2.com destaca-se entre as companhias de topo, com uma variação homóloga mensal de 36,4% e uma variação de 50,2% para os resultados de Janeiro a Outubro.

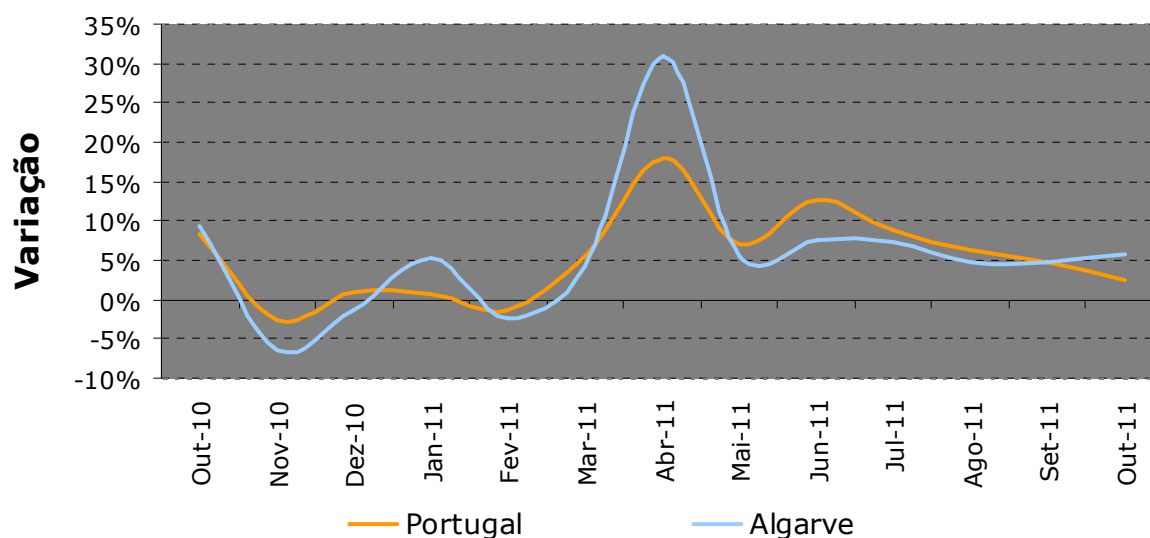


Algarve_Análise de conjuntura turística

Outubro de 2011

2 - DORMIDAS

Dormidas nos Estabelecimentos Hoteleiros, Aldeamentos e Apartamentos Turísticos, no Algarve e em Portugal [variações homólogas mensais]



Fonte: Turismo de Portugal, I.P, dados tratados.

Em Outubro de 2011, os estabelecimentos hoteleiros do Algarve apresentaram 1,17 milhões de dormidas, valor que equivale a um acréscimo homólogo de 5,7%. A nível nacional, as dormidas no Algarve representaram 33,5% do total nesse mesmo mês.

À exceção da Alemanha (-3,6%), todos os principais mercados emissores obtiveram variações homólogas positivas, destacando-se o Reino Unido (12,9%).

Os estabelecimentos hoteleiros, a nível nacional, registaram 3,49 milhões de dormidas, correspondendo a uma variação homóloga positiva de 2,4%.

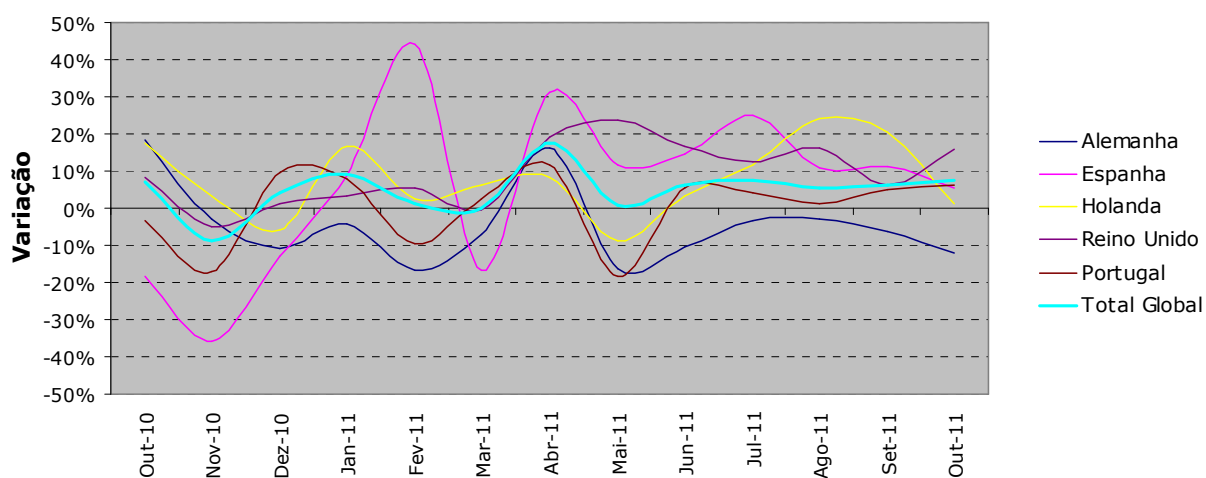


Algarve_Análise de conjuntura turística

Outubro de 2011

3 - HÓSPEDES

Hóspedes nos Estabelecimentos Hoteleiros, Aldeamentos e Apartamentos Turísticos, no Algarve por principais mercados [variações homólogas mensais]



Fonte: Turismo de Portugal, I.P, dados tratados.

Em Outubro de 2011, os estabelecimentos hoteleiros do Algarve apresentaram 265.056 hóspedes, correspondendo a um acréscimo homólogo de 7,5%.

À exceção do mercado alemão (-12,1%), todos os principais emissores de turistas apresentaram variações homólogas positivas no número de hóspedes, sendo de destacar a Irlanda e o Reino Unido com acréscimos de 17,0% e de 15,8% respetivamente.

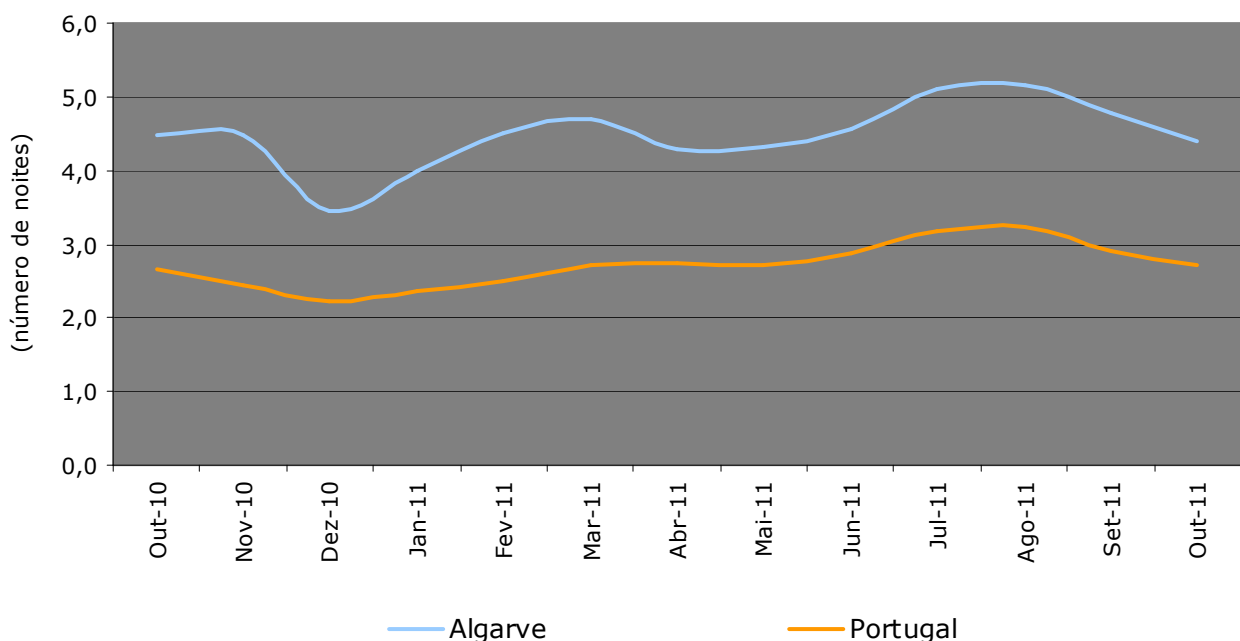


Algarve_Análise de conjuntura turística

Outubro de 2011

4 – ESTADA MÉDIA

Estada média nos Estabelecimentos Hoteleiros, Aldeamentos e Apartamentos Turísticos, no Algarve e em Portugal [valores absolutos]



Fonte: Turismo de Portugal, ip, dados tratados

No mês de Outubro de 2011, a estada média nos estabelecimentos hoteleiros foi de 4,4 noites no Algarve e 2,7 noites a nível nacional.

No Algarve houve um aumento de 0,1 noites relativamente ao período homólogo, sendo que a nível nacional não houve qualquer alteração.

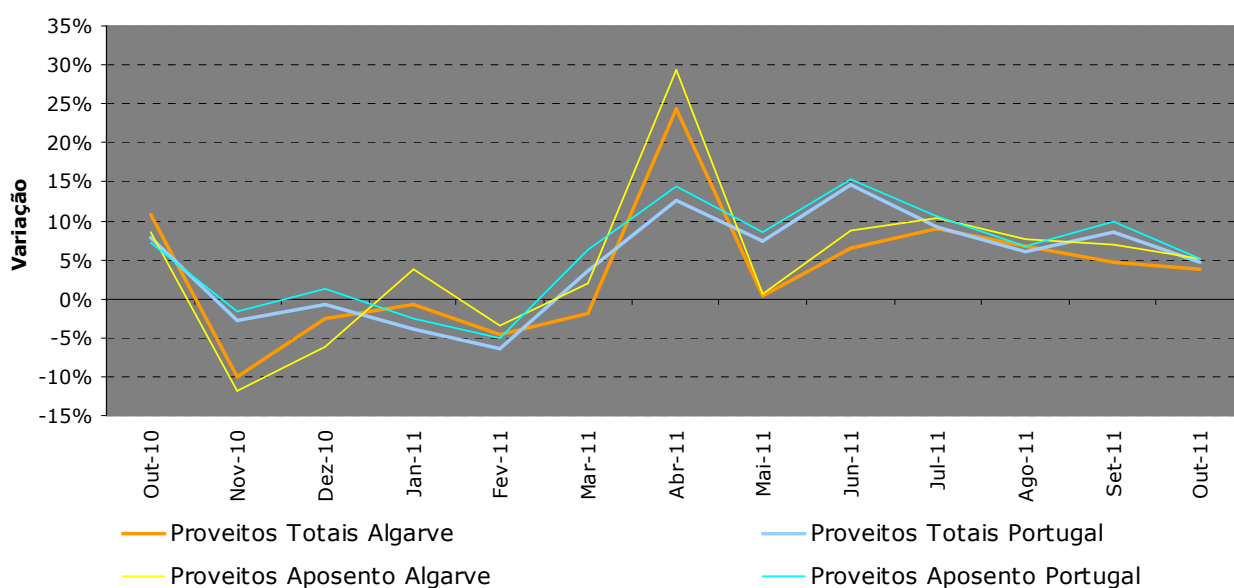


Algarve_Análise de conjuntura turística

Outubro de 2011

5 – PROVEITOS TOTAIS

Proveitos totais nos Estabelecimentos Hoteleiros, Aldeamentos e Apartamentos Turísticos, no Algarve e em Portugal [variações homólogas mensais]



Fonte: Turismo de Portugal, I.P, dados

Em Outubro de 2011, os estabelecimento hoteleiros do Algarve registaram 42,9 milhões de euros de proveitos totais correspondendo a uma variação homóloga positiva de 3,8%. Daquele montante, 27,8 milhões de euros dizem respeito ao aposento (+5,2%)

A nível nacional, contabilizaram-se 172,4 milhões de euros de proveitos totais e 115,1 milhões de euros de proveitos de aposento nos estabelecimentos hoteleiros, traduzindo-se em acréscimos homólogos de 4,6% e 5,2%, respetivamente.

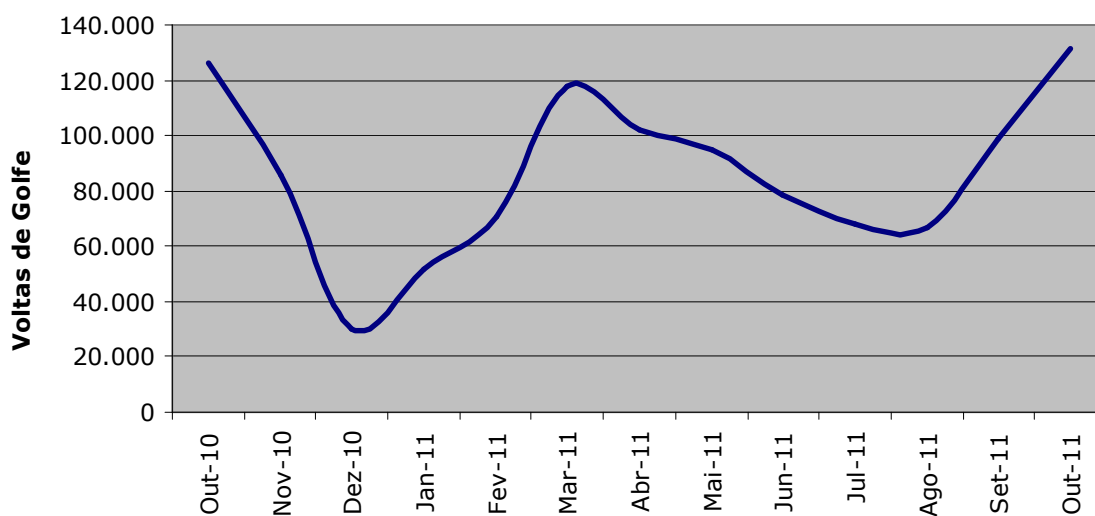


Algarve_Análise de conjuntura turística

Outubro de 2011

6 – GOLFE

Número total de voltas de golfe (campos de 18 buracos)



Fonte: Associação Algarve Golfe

Em Outubro de 2011, os campos de golfe do Algarve apresentaram um total de 131.189 voltas, representando um acréscimo de 4,1% face ao mesmo mês de 2010.

Algarve_Análise de conjuntura turística

Outubro de 2011 [Síntese dos principais indicadores]

AEROPORTO DE FARO - PASSAGEIROS LOCAIS				
	OUTUBRO 2011		ACUMULADO / OUTUBRO	
	TOTAL	Var. 11/10	TOTAL	Var. 11/10
TOTAL GLOBAL	602.788	1,9%	5.292.648	6,1%
Alemanha	66.112	-19,8%	498.290	-12,5%
Espanha	16.865	32,8%	144.296	4,6%
Holanda	51.649	3,5%	459.502	15,6%
Irlanda	38.309	-10,0%	425.214	-1,5%
Portugal	31.363	3,7%	274.373	9,7%
Reino Unido	348.248	9,3%	2.994.994	11,2%

FONTE: ANA-Aeroportos Algarve

DORMIDAS NOS ESTABELECIMENTOS HOTELEIROS				
	OUTUBRO 2011		ACUMULADO / OUTUBRO	
	TOTAL	Var. 11/10	TOTAL	Var. 11/10
TOTAL GLOBAL	1.167.988	5,7%	13.336.224	7,2%
Portugueses	161.964	4,1%	3.668.949	1,0%
Estrangeiros	1.006.024	6,0%	9.667.275	9,8%
Alemanha	157.978	-3,6%	1.225.239	-0,6%
Espanha	38.820	1,5%	859.607	19,7%
Holanda	117.170	6,0%	1.251.335	9,0%
Irlanda	66.033	6,8%	658.601	6,9%
Reino Unido	474.392	12,9%	3.992.240	15,7%

FONTE: Turismo de Portugal, IP

HÓSPEDES NOS ESTABELECIMENTOS HOTELEIROS				
	OUTUBRO 2011		ACUMULADO / OUTUBRO	
	TOTAL	Var. 11/10	TOTAL	Var. 11/10
TOTAL GLOBAL	265.056	7,5%	2.836.656	6,3%
Portugueses	60.865	6,3%	1.001.785	2,1%
Estrangeiros	204.191	7,9%	1.834.871	8,8%
Alemanha	26.439	-12,1%	195.260	-6,9%
Espanha	15.908	5,6%	267.776	15,4%
Holanda	17.620	1,1%	175.397	9,0%
Irlanda	13.466	17,0%	118.315	9,1%
Reino Unido	92.486	15,8%	710.861	13,4%

FONTE: Turismo de Portugal, IP

PROVEITOS GLOBAIS NOS ESTABELECIMENTOS HOTELEIROS				
	OUTUBRO 2011		ACUMULADO / OUTUBRO	
	TOTAL (€)	Var. 11/10	TOTAL (€)	Var. 11/10
Proveitos globais	42.867.998	3,8%	546.475.925	6,2%

FONTE: Turismo de Portugal, IP

GOLFE				
	OUTUBRO 2011		ACUMULADO / OUTUBRO	
	TOTAL	Var. 11/10	TOTAL	Var. 11/10
Número de voltas	131.189	4,1%	880.183	4,7%

FONTE: Associação Algarve Golfe



Notas:

A informação estatística divulgada neste boletim tem as seguintes fontes:

- ANA – Aeroportos Algarve - www.ana.pt
- Associação Algarve Golfe – www.algarvegolfe.com
- Instituto Nacional de Estatística (INE) – www.ine.pt (2010 - dados definitivos; 2011 - dados provisórios sujeitos a actualizações)
- Turismo de Portugal, I.P./ Proturismo – www.turismodeportugal.pt

Contactos:

Entidade Regional de Turismo do Algarve

[E.M. Investimento e Desenvolvimento]

Tel.: 289 800 510 | Fax: 289 800 452

e-mail: ides@turismodoalgarve.pt

Internet: www.visitalgarve.pt | www.turismodoalgarve.pt

