

# Algarve\_Análise de conjuntura turística

Julho de 2011

## INDICADORES

### 1. Movimento de passageiros do Aeroporto de Faro

- Movimento de passageiros do Aeroporto de Faro por principais países de origem de voo (Julho de 2010 a Julho de 2011 – variações homólogas mensais);
- Dez principais companhias aéreas no Aeroporto de Faro – passageiros locais (Julho de 2011);

### 2. Dormidas

- Dormidas nos estabelecimentos hoteleiros no Algarve e em Portugal (Julho de 2010 a Julho de 2011 - variações homólogas mensais);

### 3. Hóspedes

- Hóspedes nos estabelecimentos hoteleiros no Algarve por principais mercados (Julho de 2010 a Julho de 2011 - variações homólogas mensais);

### 4. Estada média

- Estada média mensal nos estabelecimentos hoteleiros no Algarve e em Portugal (Julho de 2010 a Julho de 2011);

### 5. Proveitos totais

- Proveitos totais nos estabelecimentos hoteleiros, no Algarve e em Portugal (Julho de 2010 a Julho de 2011 – variações homólogas mensais);

### 6. Golfe

- Número total de voltas por campo de golfe de 18 buracos (Julho de 2010 a Julho de 2011).

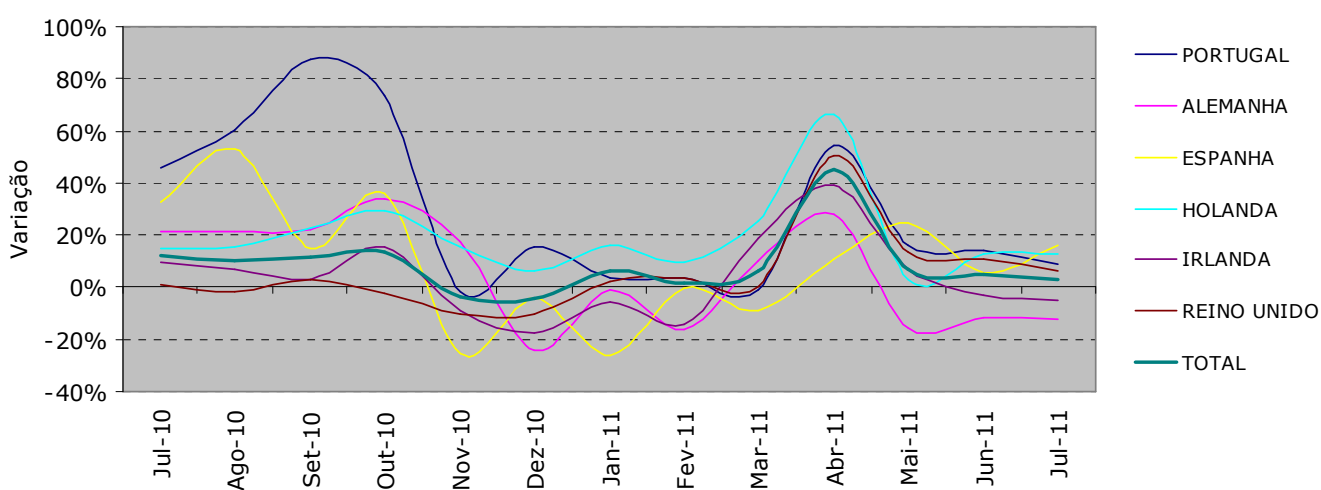


# Algarve\_Análise de conjuntura turística

Julho de 2011

## 1 - MOVIMENTO NO AEROPORTO DE FARO

**Movimento de passageiros do Aeroporto de Faro por principais países de origem/destino de voo [variações homólogas mensais]**



Fonte: ANA Aeroportos, SA, dados tratados.

Durante o mês de Julho de 2011, o Aeroporto de Faro evidenciou um movimento de 798.390 passageiros, correspondente a um acréscimo de 3,0%, comparativamente ao mês homólogo.

O mercado alemão (-12,2%) e o mercado irlandês (-4,7%) foram aqueles que registaram decréscimos no movimento de passageiros, sendo que todos os outros principais mercados de origem tiveram variações homólogas positivas, sendo de destacar o mercado espanhol e o mercado holandês com um acréscimo de 14,2% e 12,7% respectivamente.



## Algarve\_Análise de conjuntura turística

Julho de 2011

### 1 - MOVIMENTO NO AEROPORTO DE FARO

#### Dez principais companhias aéreas – passageiros locais Julho de 2011

Operadores	Julho 2011			Acumulado / Julho		
	Mês	Varição 11/10	% Total	Acum.	Varição 11/10	% Total
Ryanair	202.813	-0,1%	25,4%	890.716	28,9%	28,1%
Easyjet	147.445	-5,5%	18,5%	612.966	-1,1%	19,3%
Monarch	74.334	12,4%	9,3%	302.837	16,7%	9,6%
Transavia	58.984	12,2%	7,4%	210.071	3,8%	6,6%
Jet2.com	49.421	52,4%	6,2%	167.051	55,6%	5,3%
Aer Lingus	31.573	0,1%	4,0%	114.265	-8,7%	3,6%
Thomsonfly	29.274	-7,7%	3,7%	99.487	-2,8%	3,1%
Air Berlin	26.469	-4,0%	3,3%	133.258	-4,5%	4,2%
TAP Portugal	20.429	9,5%	2,6%	102.964	8,2%	3,2%
Tuifly GmbH	19.306	1,4%	2,4%	73.592	-0,5%	2,3%
<b>TOTAL GLOBAL</b>	<b>798.390</b>	<b>3,0%</b>	<b>100%</b>	<b>3.168.529</b>	<b>9,4%</b>	<b>100%</b>

Fonte: Ana Aeroportos, S.A.

Seguindo a tendência dos meses passados, a Ryanair, Easyjet e Monarch representaram mais de metade do total de movimentos do Aeroporto de Faro no mês de Julho (53,2%).

A operadora Jet2.com destacou-se das restantes companhias do Top 10 com uma variação homóloga positiva de 52,4%.

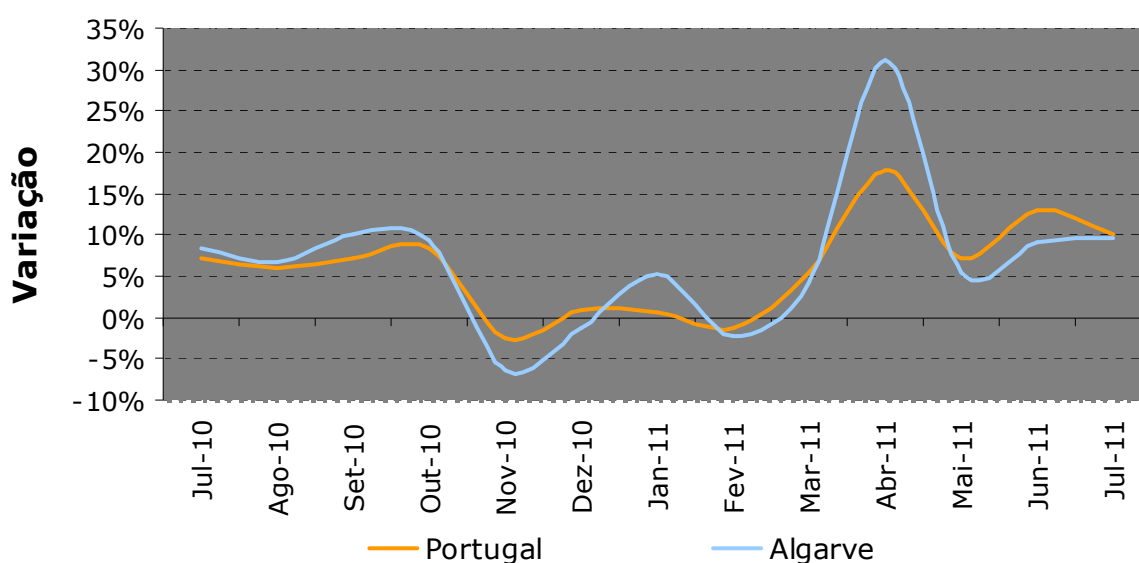


## Algarve\_Análise de conjuntura turística

Julho de 2011

### 2 - DORMIDAS

**Dormidas nos Estabelecimentos Hoteleiros, Aldeamentos e Apartamentos Turísticos, no Algarve e em Portugal [variações homólogas mensais]**



Fonte: Turismo de Portugal, I.P, dados tratados.

Em Julho de 2011, os estabelecimentos hoteleiros do Algarve apresentaram 2,25 milhões de dormidas, valor que equivale a um acréscimo homólogo de 9,5%. A nível nacional as dormidas no Algarve representaram 44,4% do total neste mesmo mês.

Os estabelecimentos hoteleiros, a nível nacional, registaram 5,1 milhões de dormidas, correspondendo a uma variação homóloga positiva de 10,0%.

Todos os principais mercados emissores à excepção da Alemanha (-0,3%) obtiveram variações homólogas positivas, sendo de destacar a Espanha (31,1%) e o Reino Unido (19,4%).

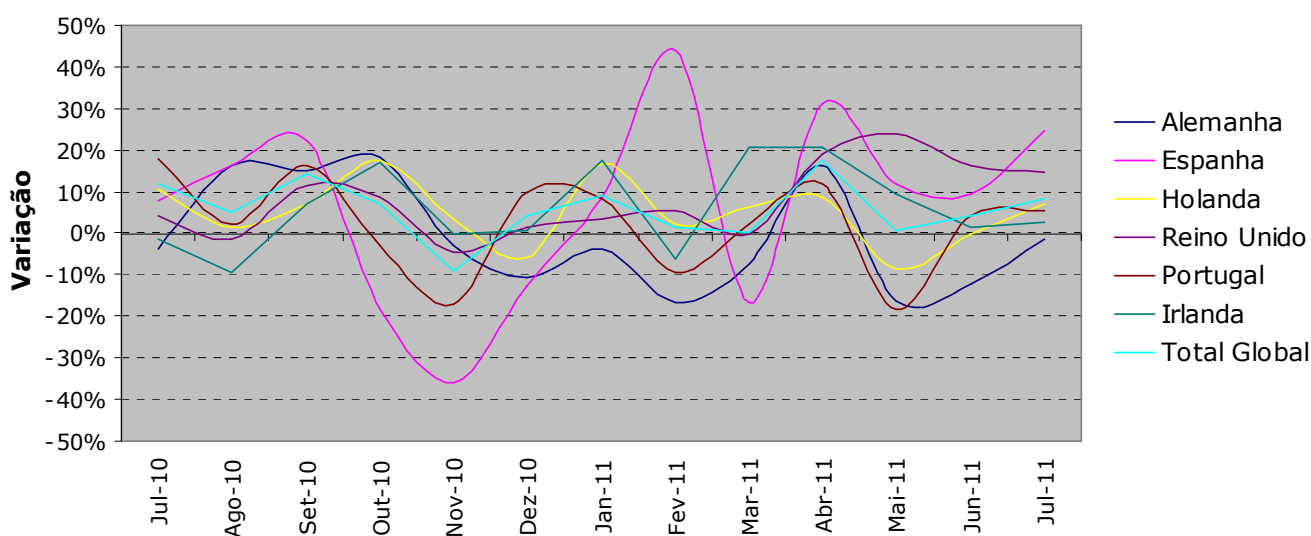


## Algarve\_Análise de conjuntura turística

Julho de 2011

### 3 - HÓSPEDES

**Hóspedes nos Estabelecimentos Hoteleiros, Aldeamentos e Apartamentos Turísticos, no Algarve por principais mercados [variações homólogas mensais]**



Fonte: Turismo de Portugal, I.P, dados tratados.

Em Julho de 2011, os estabelecimentos hoteleiros do Algarve apresentaram 433.483 hóspedes, correspondendo a um acréscimo homólogo de 8,1%.

À semelhança do que se verificou a nível das dormidas, com excepção do mercado alemão (-1,3%) todos os restantes mercados apresentaram variações homólogas positivas sendo de destacar também a Espanha com um acréscimo de 24,9% e o Reino Unido com 14,9%.

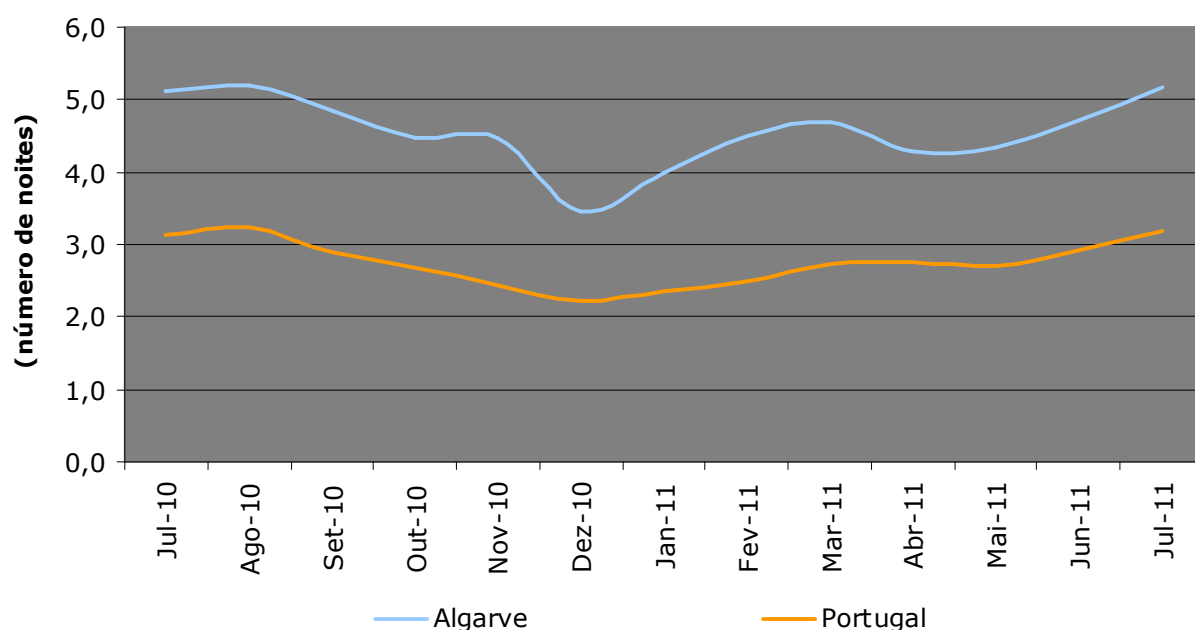


## Algarve\_Análise de conjuntura turística

Julho de 2011

### 4 – ESTADA MÉDIA

**Estada média nos Estabelecimentos Hoteleiros, Aldeamentos e Apartamentos Turísticos, no Algarve e em Portugal [valores absolutos]**



Fonte: Turismo de Portugal, ip, dados tratados

No mês de Julho de 2011, a estada média nos estabelecimentos hoteleiros foi de 5,2 noites no Algarve e 3,2 noites a nível nacional. Tanto no caso do Algarve (5,1 noites) como a nível nacional (3,1 noites) houve um ligeiro aumento relativamente ao período homólogo.

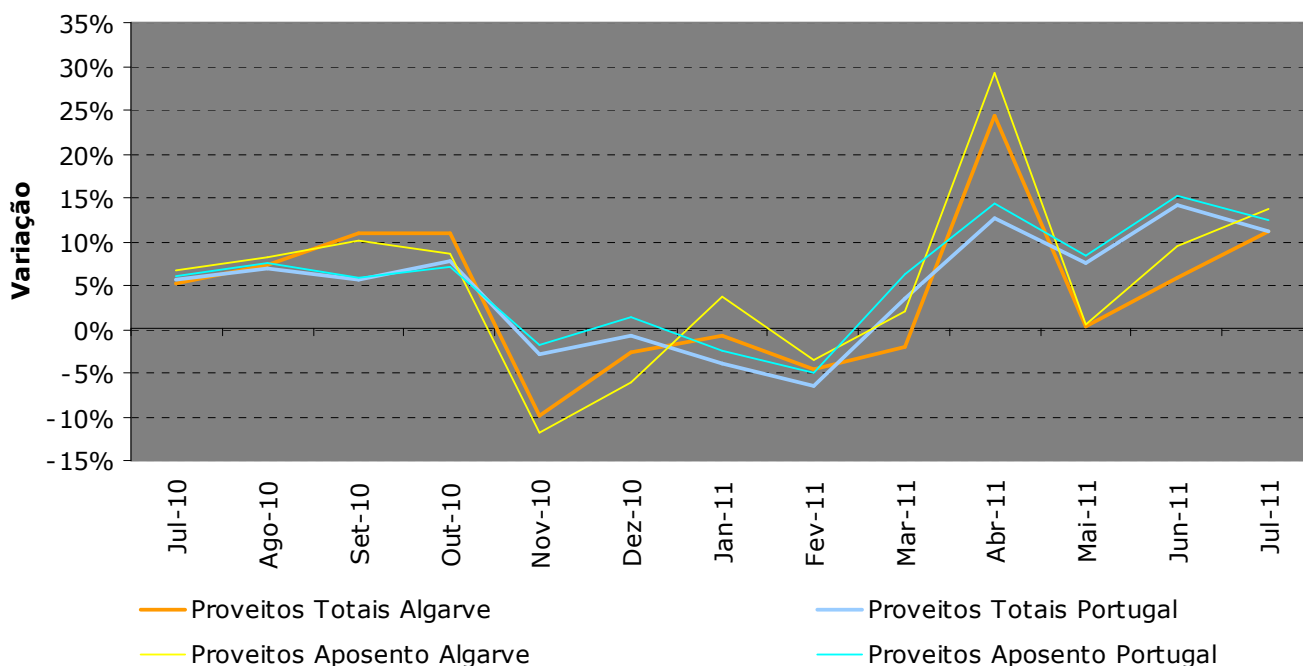


## Algarve\_Análise de conjuntura turística

Julho de 2011

### 5 – PROVEITOS TOTAIS

**Proveitos totais nos Estabelecimentos Hoteleiros, Aldeamentos e Apartamentos Turísticos, no Algarve e em Portugal [variações homólogas mensais]**



Em Julho de 2011, os estabelecimentos hoteleiros do Algarve registaram aproximadamente 100,7 milhões de euros de proveitos totais (destes 75,8 milhões dizem respeito ao aposento), correspondendo a uma variação homóloga positiva de 11,2%.

A nível nacional, contabilizaram-se 240,8 milhões de euros de proveitos totais e 172,8 milhões de euros de proveitos de aposento nos estabelecimentos hoteleiros, traduzindo-se em acréscimos homólogos de 11,1% e 12,5%, respectivamente.

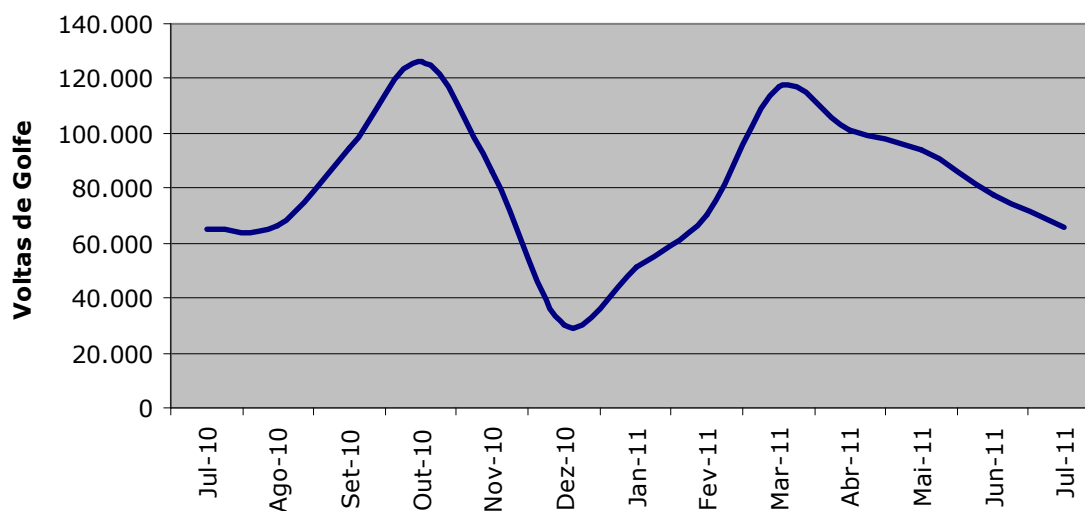


## Algarve\_Análise de conjuntura turística

Julho de 2011

### 6 – GOLFE

#### Número total de voltas de golfe (campos de 18 buracos)



Fonte: Associação Algarve Golfe

Em Julho de 2011, os campos de golfe do Algarve apresentaram um total de 65.644 voltas, representando um acréscimo de 1,2% face ao mesmo mês de 2010.

## Algarve\_Análise de conjuntura turística

Julho de 2011 [Síntese dos principais indicadores]

<b>AEROPORTO DE FARO - PASSAGEIROS LOCAIS</b>				
	<b>JULHO 2011</b>		<b>ACUMULADO / JULHO</b>	
	<b>TOTAL</b>	<b>Var. 11/10</b>	<b>TOTAL</b>	<b>Var. 11/10</b>
<b>TOTAL GLOBAL</b>	<b>798.390</b>	<b>3,0%</b>	<b>3.168.529</b>	<b>9,4%</b>
Alemanha	72.157	-12,2%	298.897	-5,4%
Espanha	17.691	14,2%	91.436	1,3%
Holanda	74.860	12,7%	271.927	17,3%
Irlanda	74.520	-4,7%	264.453	3,6%
Portugal	36.070	7,3%	173.268	13,8%
Reino Unido	432.950	6,4%	1.762.667	13,4%

FONTE: ANA-Aeroportos Algarve

<b>DORMIDAS NOS ESTABELECIMENTOS HOTELEIROS</b>				
	<b>JULHO 2011</b>		<b>ACUMULADO / JULHO</b>	
	<b>TOTAL</b>	<b>Var. 11/10</b>	<b>TOTAL</b>	<b>Var. 11/10</b>
<b>TOTAL GLOBAL</b>	<b>2.246.188</b>	<b>9,5%</b>	<b>7.875.728</b>	<b>9,9%</b>
Portugueses	721.970	4,8%	2.022.534	3,3%
Estrangeiros	1.524.218	11,9%	5.853.194	12,4%
Alemanha	153.218	-0,3%	730.906	1,1%
Espanha	174.834	31,1%	478.538	25,9%
Holanda	206.650	11,9%	796.702	6,0%
Irlanda	122.787	0,4%	386.955	9,1%
Reino Unido	562.645	19,4%	2.416.890	19,6%

FONTE: Turismo de Portugal, IP

<b>HÓSPEDES NOS ESTABELECIMENTOS HOTELEIROS</b>				
	<b>JULHO 2011</b>		<b>ACUMULADO / JULHO</b>	
	<b>TOTAL</b>	<b>Var. 11/10</b>	<b>TOTAL</b>	<b>Var. 11/10</b>
<b>TOTAL GLOBAL</b>	<b>433.483</b>	<b>8,1%</b>	<b>1.695.674</b>	<b>6,2%</b>
Portugueses	164.450	5,3%	604.751	1,5%
Estrangeiros	269.033	9,9%	1.090.923	9,0%
Alemanha	21.884	-1,3%	114.645	-6,5%
Espanha	49.256	24,9%	159.174	18,5%
Holanda	27.652	7,2%	103.734	2,9%
Irlanda	18.806	2,6%	67.082	6,8%
Reino Unido	92.647	14,9%	428.526	14,7%

FONTE: Turismo de Portugal, IP

<b>PROVEITOS GLOBAIS NOS ESTABELECIMENTOS HOTELEIROS</b>				
	<b>JULHO 2011</b>		<b>ACUMULADO / JULHO</b>	
	<b>TOTAL (€)</b>	<b>Var. 11/10</b>	<b>TOTAL (€)</b>	<b>Var. 11/10</b>
<b>Proveitos globais</b>	<b>100.676.390</b>	<b>11,2%</b>	<b>296.744.418</b>	<b>7,2%</b>

FONTE: Turismo de Portugal, IP

<b>GOLFE</b>				
	<b>JULHO 2011</b>		<b>ACUMULADO / JULHO</b>	
	<b>TOTAL</b>	<b>Var. 11/10</b>	<b>TOTAL</b>	<b>Var. 11/10</b>
<b>Número de voltas</b>	<b>65.644</b>	<b>1,2%</b>	<b>577.148</b>	<b>4,2%</b>

FONTE: Associação Algarve Golfe



## Notas:

A informação estatística divulgada neste boletim tem as seguintes fontes:

- ANA – Aeroportos Algarve - [www.ana.pt](http://www.ana.pt)
- Associação Algarve Golfe – [www.algarvegolfe.com](http://www.algarvegolfe.com)
- Instituto Nacional de Estatística (INE) – [www.ine.pt](http://www.ine.pt)
- Turismo de Portugal, I.P./ Proturismo – [www.turismodeportugal.pt](http://www.turismodeportugal.pt)

## Contactos:

Entidade Regional de Turismo do Algarve

[E.M. Investimento e Desenvolvimento]

Tel.: 289 800 510 | Fax: 289 800 452

e-mail: [ides@turismodoalgarve.pt](mailto:ides@turismodoalgarve.pt)

Internet: [www.visitalgarve.pt](http://www.visitalgarve.pt) | [www.turismodoalgarve.pt](http://www.turismodoalgarve.pt)

